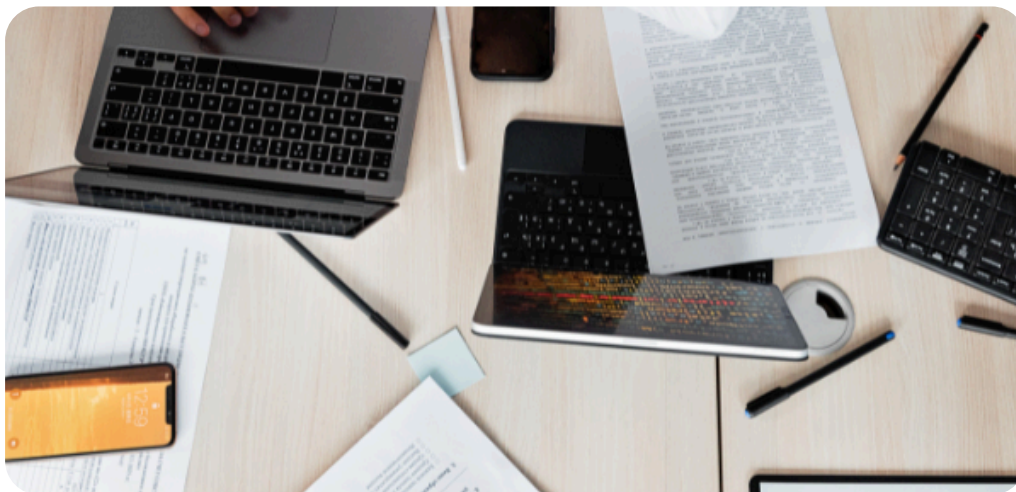


SKETCHUP PRO – PERFECTIONNEMENT

Lien CPF pour certification : https://www.moncompteformation.gouv.fr/espace-prive/html/#/formation/recherche/81095249900020_SKPPE/81095249900020_SKPPEVIS



CONTEXTE

Au-delà de la modélisation 3D, cette formation vous permettra de construire des projets complets et plus complexes. Quelle que soit la finalité du projet (vente ou fabrication), le dossier sera conçu pour que chacun y retrouve clairement les éléments dont il a besoin. Celui-ci sera facilement modifiable et s'intégrera dans une base de ressources, pour des projets futurs.

Se former régulièrement vous permet de capitaliser sur vos modélisations, de gagner du temps et d'homogénéiser les pratiques.

OBJECTIFS GÉNÉRAUX

- Améliorer l'efficacité et la qualité de la production de dessins et modèles volumétriques.

OBJECTIFS OPÉRATIONNELS

- Développer des techniques avancées pour optimiser la production des esquisses volumétriques, personnaliser les bibliothèques de composants et de textures, et acquérir une méthode de travail efficiente.



Formation animée par
**FORMATEURS DE
CHEZ FORMALISA**
modalités
d'évaluation :

Exercice pratique noté.

TARIF : 690 € HT

**INSCRIPTIONS
OBLIGATOIRES SUR
NOTRE SITE WEB :
CYCLE LOGICIELS ET
NUMÉRIQUE**

PRÉREQUIS : Bonnes connaissances et pratique régulière du logiciel.

PUBLIC CIBLE : Toute personne amenée à optimiser l'utilisation du logiciel SketchUp ou SketchUp Pro.

**NOMBRE DE JOURS/
HEURES :** 2 jours/
14 heures

LES MÉTHODES MOBILISÉES

Exposés théoriques

Exercices pratiques

Études de cas

● Accompagnement formateur

●

●



JOURNÉE 1

- **Elaborer un modèle 3D avec les outils de modélisation avancés**
 - Obtenir des groupes et des composants solides
 - Créer des formes complexes avec les fonctions Solides et les extensions dédiées
- **Modéliser des surfaces complexes**
 - Créer une surface à partir de contours
 - Nivelier une surface (terrain)
 - Projeter un contour sur une surface
- **Échanger des données DWG, DXF, IFC, PNG ou JPG**
 - Organiser les données importées
 - Modéliser à partir d'un fichier DWG 2D, 3D ou d'une image
 - Préparer le modèle pour l'export
- **Organiser des présentations soignées du modèle avec l'application LayOut**
 - Créer et utiliser un modèle de démarrage
 - Détourer une vue du modèle
 - Constituer une bibliothèque d'annotations et de symboles
 - Gérer les références



Une évaluation de satisfaction sera réalisée en fin de formation. Cette formation peut bénéficier d'une prise en charge auprès des OPCO. Profitez de cette nouvelle année pour vous mettre à jour et établir votre plan de rattrapage.

JOURNÉE 2

- **Géolocaliser le projet**
 - Importer une photo satellite
 - Afficher la topographie
 - Orienter le modèle et simuler l'ensoleillement (ombres)
- **Organiser les bibliothèques d'objets et de matières**
 - Utiliser les fonctions avancées des éléments de bibliothèques
 - Exploiter les composants adaptatifs (Live components)
 - Editer un modèle texturé
 - Créer une collection de matières texturées
- **Modéliser ou adapter le modèle 3D à la perspective d'une photo (insertion graphique paysagère)**
 - Importer une photo
 - Régler la perspective (calage du système d'axes)
 - Projeter la photo adaptée sur les faces du modèle u document (mise à jour)



ARCHICAD



Une évaluation de satisfaction sera réalisée en fin de formation. Cette formation peut bénéficier d'une prise en charge auprès des OPCO. Profitez de cette nouvelle année pour vous mettre à jour et établir votre plan de rattrapage.